

Seminário internacional de reabilitação de edifícios em áreas centrais
São Paulo

20 a 22 de Setembro de 2006



Edilizia pubblica: riqualificazione e progettazione partecipata

Anna Delera

Laboratorio ABITA



Politecnico di Milano

Dipartimento BEST

Building Environment Science Technology

• L'edilizia pubblica in Europa



Spagna: Complejo Orcasitas



Germania: Berlino
Marzahn/Hellersdorf



Italia: Torino – Via Ghedini

• L'edilizia pubblica in Europa



Italia: Milano - San Siro

• L'edilizia pubblica in Europa



Italia: Milano - San Siro

• Progetto di Ricerca U.E. : RESTATE

Francia: Vénissieux
(Lione) - Le Minguettes



Italia: Milano - San Siro



• Progetto **RESTATE**

RESTATE (Restructuring Large-scale Housing Estates in European Cities)

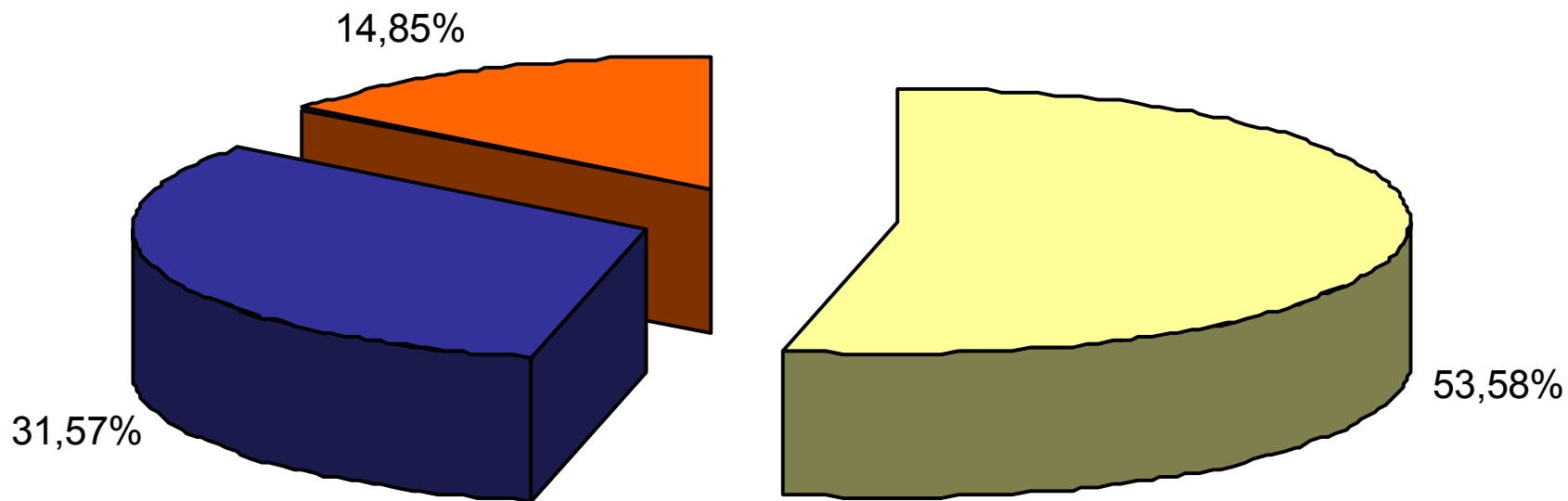
- quinto Programma Quadro dell'Unione Europea
- azione 4 “Città di domani e patrimonio culturale”
- programma “Energia ambiente e sviluppo sostenibile”
- durata: 3 anni
- 29 i quartieri analizzati

- programma di ricerca
- scambio di esperienze e di soluzioni
- definizione di buone pratiche d'intervento
- fornire indicazioni per costruire periferie e città sostenibili
- confronto tra politici, costruttori e ricercatori
- hanno partecipato:
Francia, Germania, Italia, Olanda, Polonia, Regno Unito, Slovenia, Spagna, Svezia, Ungheria

•Alloggi sociali: servizio d'interesse economico generale

CONDIZIONI D'USO DEGLI ALLOGGI IN EUROPA

Fonte: Federcasa, 2006



■ Proprietà ■ Affitto ■ Edilizia sociale

•EUROPA: le differenti politiche rivolte all'alloggio sociale



Area nordeuropea

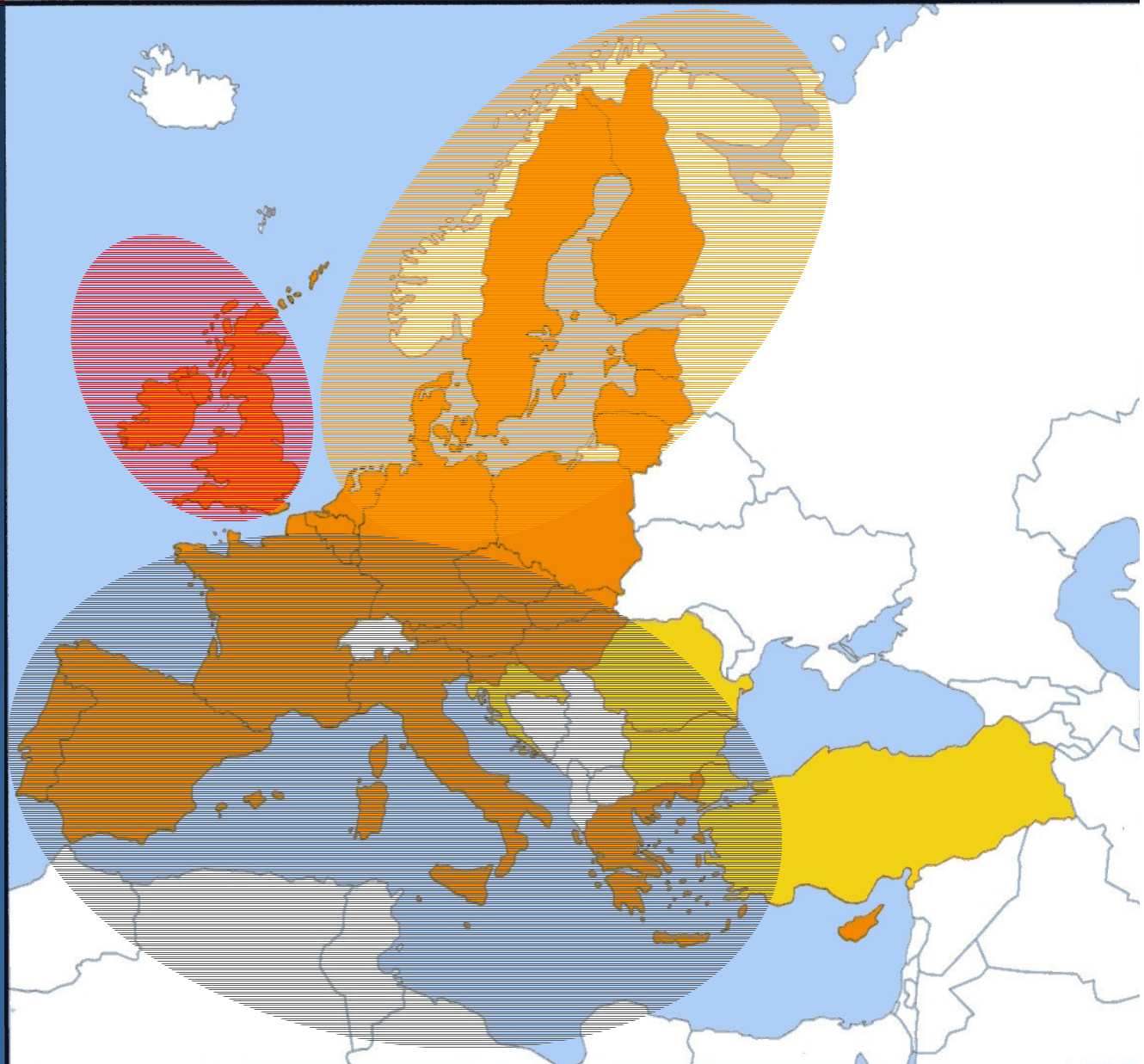


Area britannica



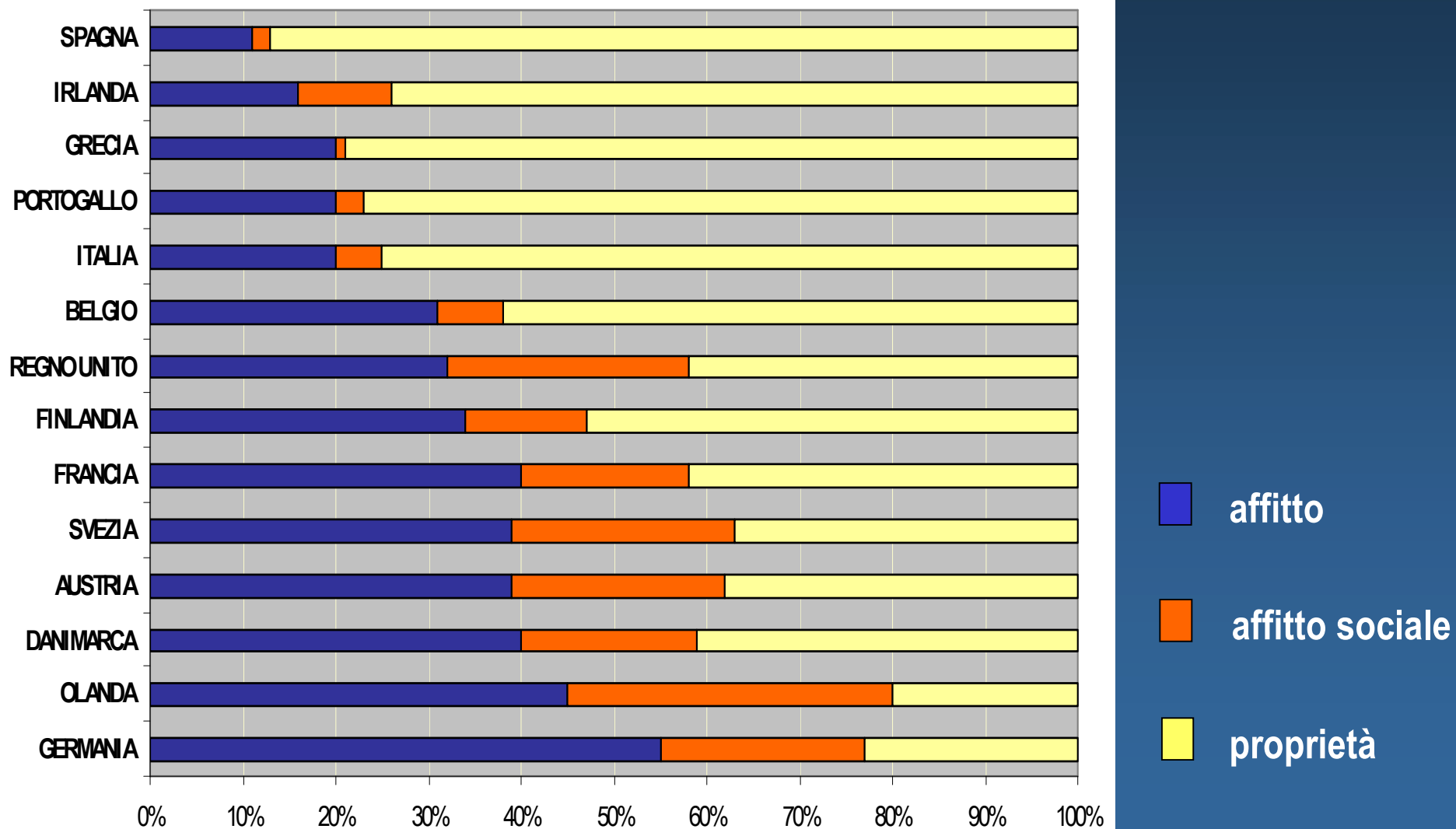
Europa meridionale

Alloggi sociali
25.000.000



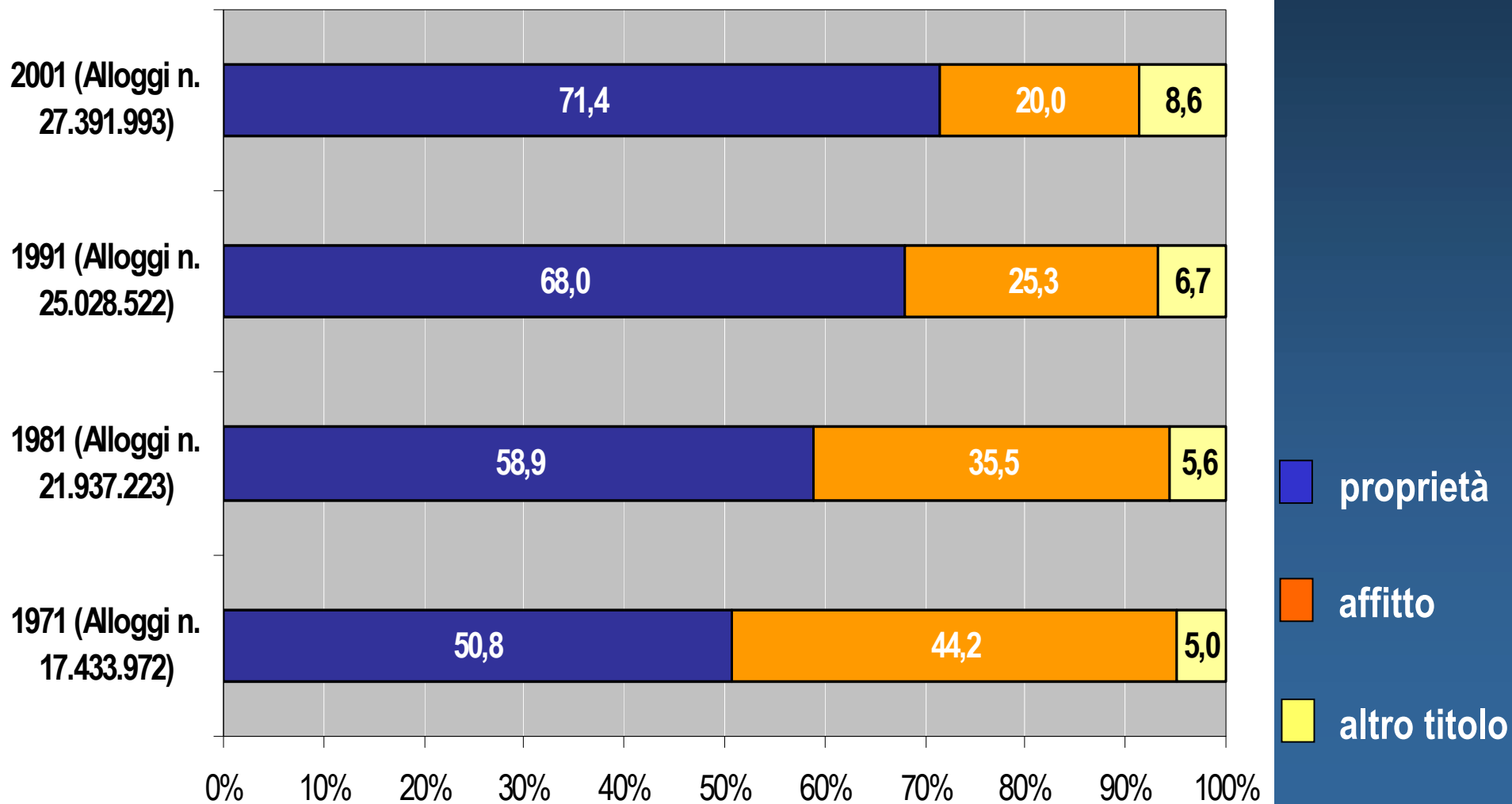
•EUROPA: Condizioni d'uso degli alloggi

Fonte: Eurostat e Federcasa 2006



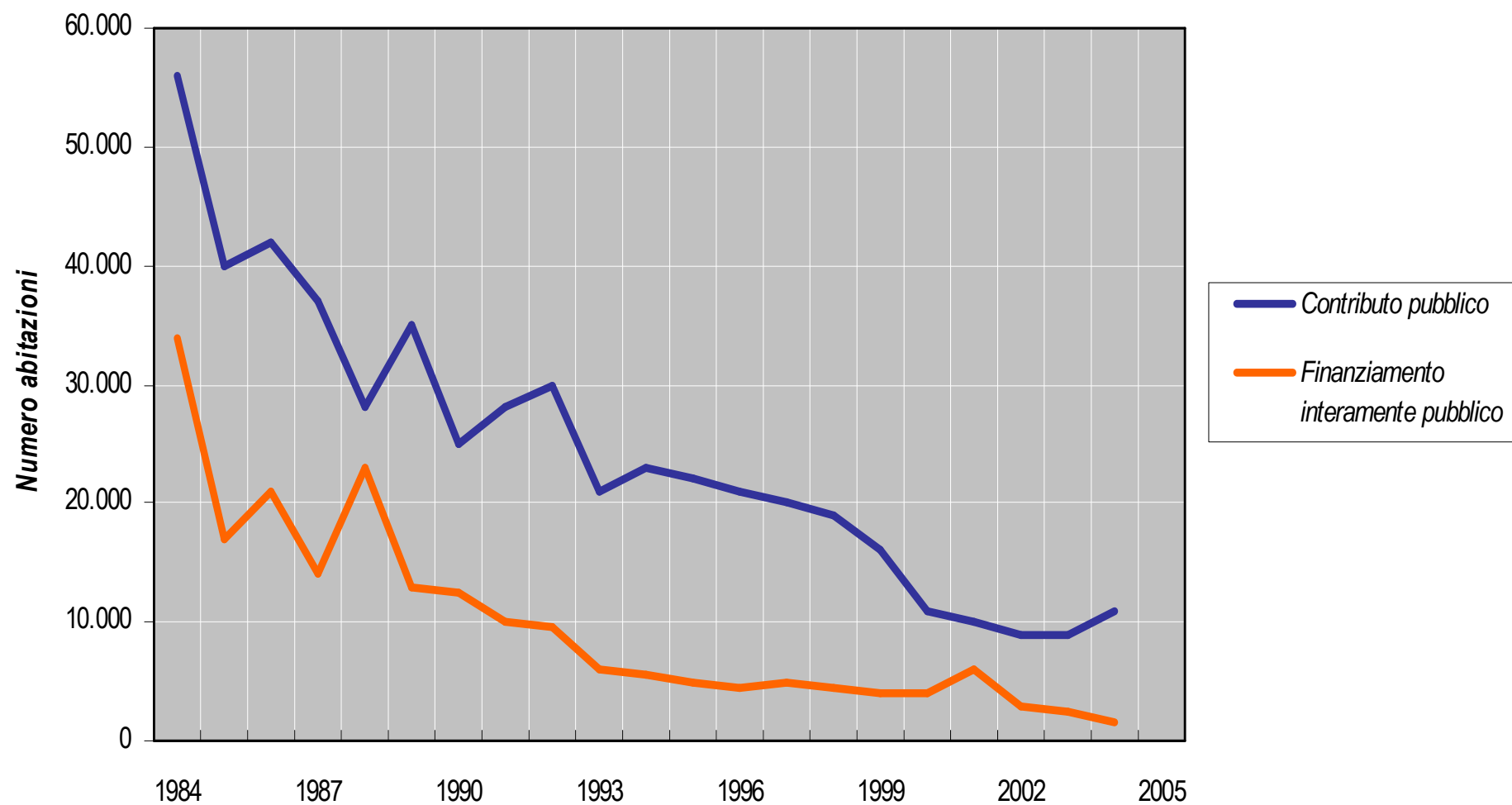
• Condizioni d'uso degli alloggi in Italia - Valori in percentuale

Fonte: Istat 2004



•Abitazioni pubbliche costruite in Italia (1984-2004)

Fonte: Ricerca CRESME 2006



• Contratti di Quartiere (1997-2005)

AMBITI DI SPERIMENTAZIONE

qualità morfologica:

- riqualificazione di aree degradate
- conservazione e valorizzazione dei centri storici
- integrazione tra funzioni residenziali e non residenziali
- riqualificazione dello spazio urbano

qualità ecosistemica:

- bioarchitettura ed ecologia urbana

qualità fruitiva

- eliminazione delle barriere architettoniche
- flessibilità tipologica
- tipologie abitative innovative
- proposte abitative per utenze sociali deboli

OBIETTIVI

interventi fisici

- recuperare i quartieri di edilizia pubblica
- recuperare le case e il quartiere

azioni sociali e culturali

- ricostruire la comunità degli abitanti e le regole di convivenza
- avvicinare i servizi e l'amministrazione pubblica alla comunità degli abitanti

coinvolgimento degli abitanti

- aumentare e diffondere la consapevolezza sulle responsabilità ed i diritti degli abitanti
- garantire la futura manutenzione e cura degli interventi

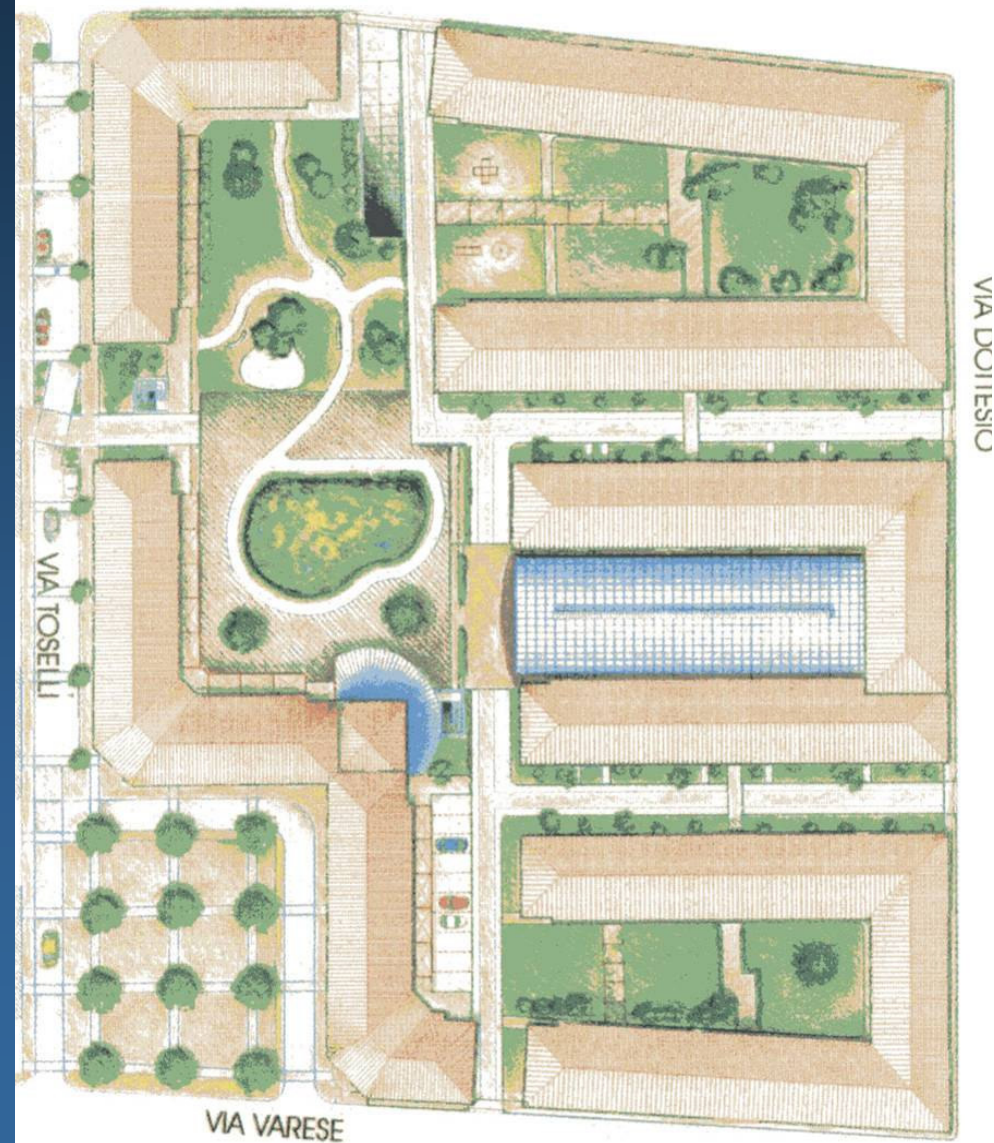
• Gli abitanti dei quartieri pubblici

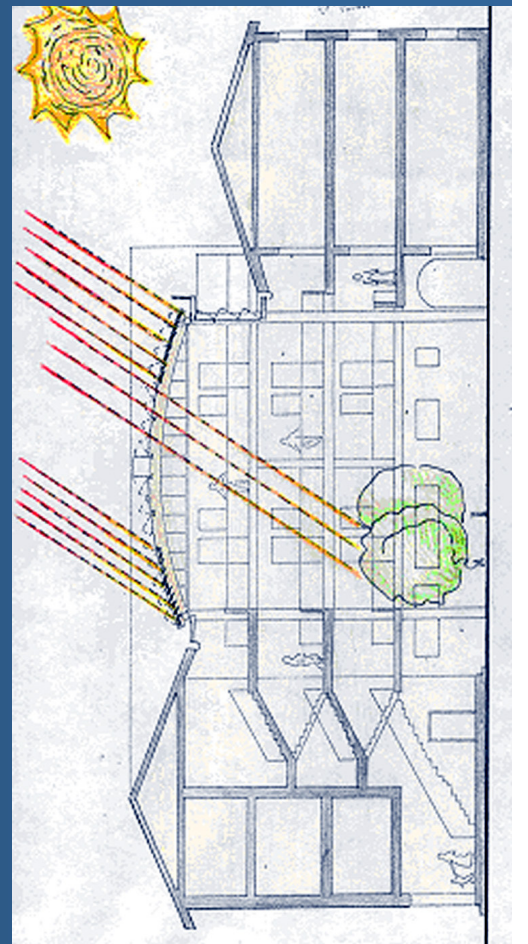


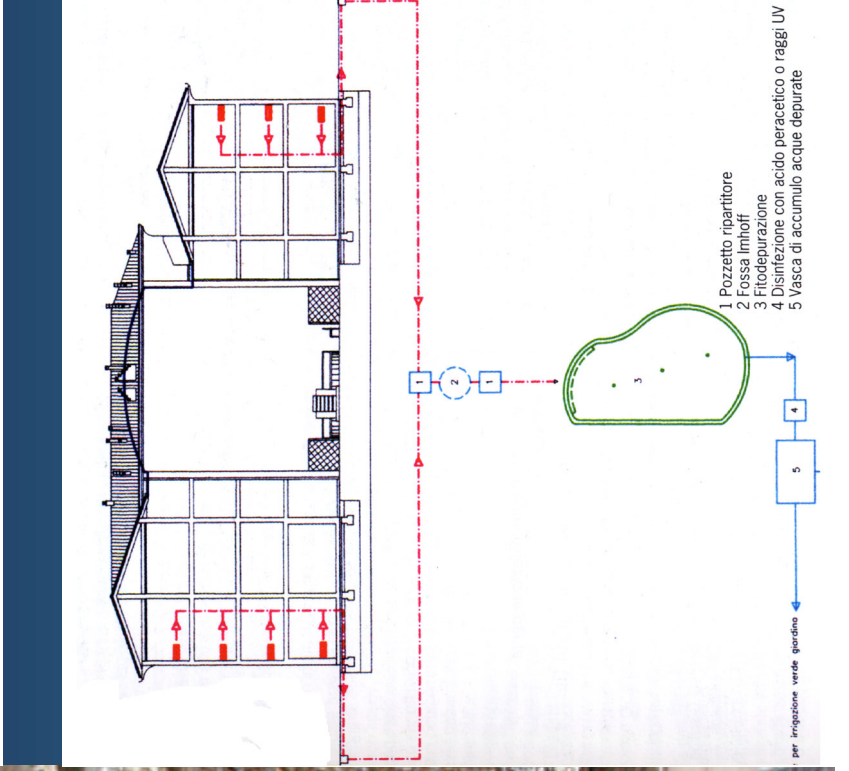
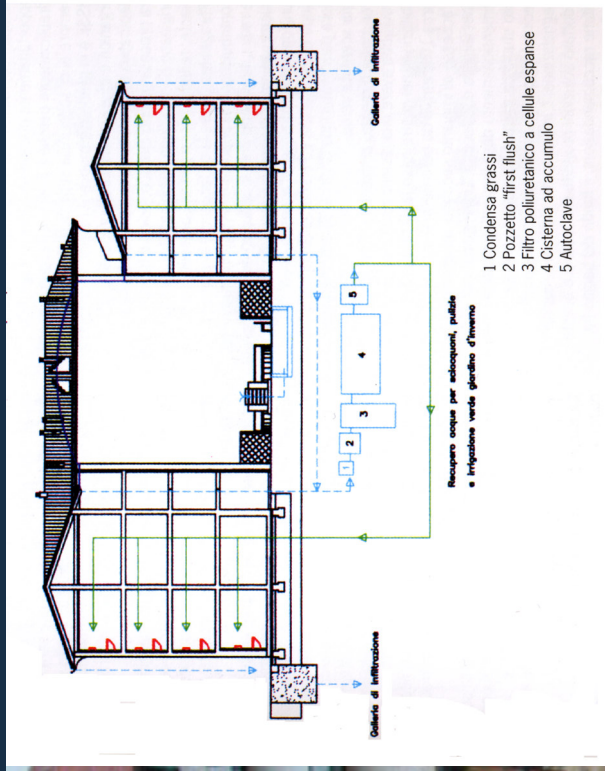
• La partecipazione degli abitanti



- Contratto di Quartiere
Savonarola - Padova



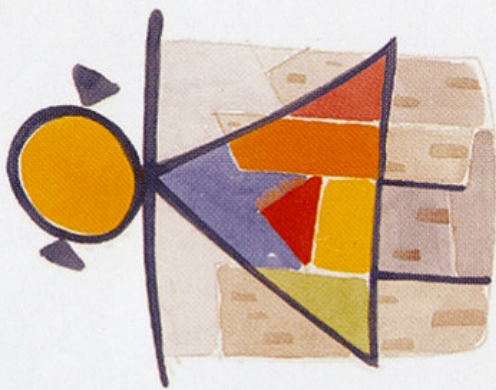




- **Contratto di Quartiere**
Via Arquata - Torino



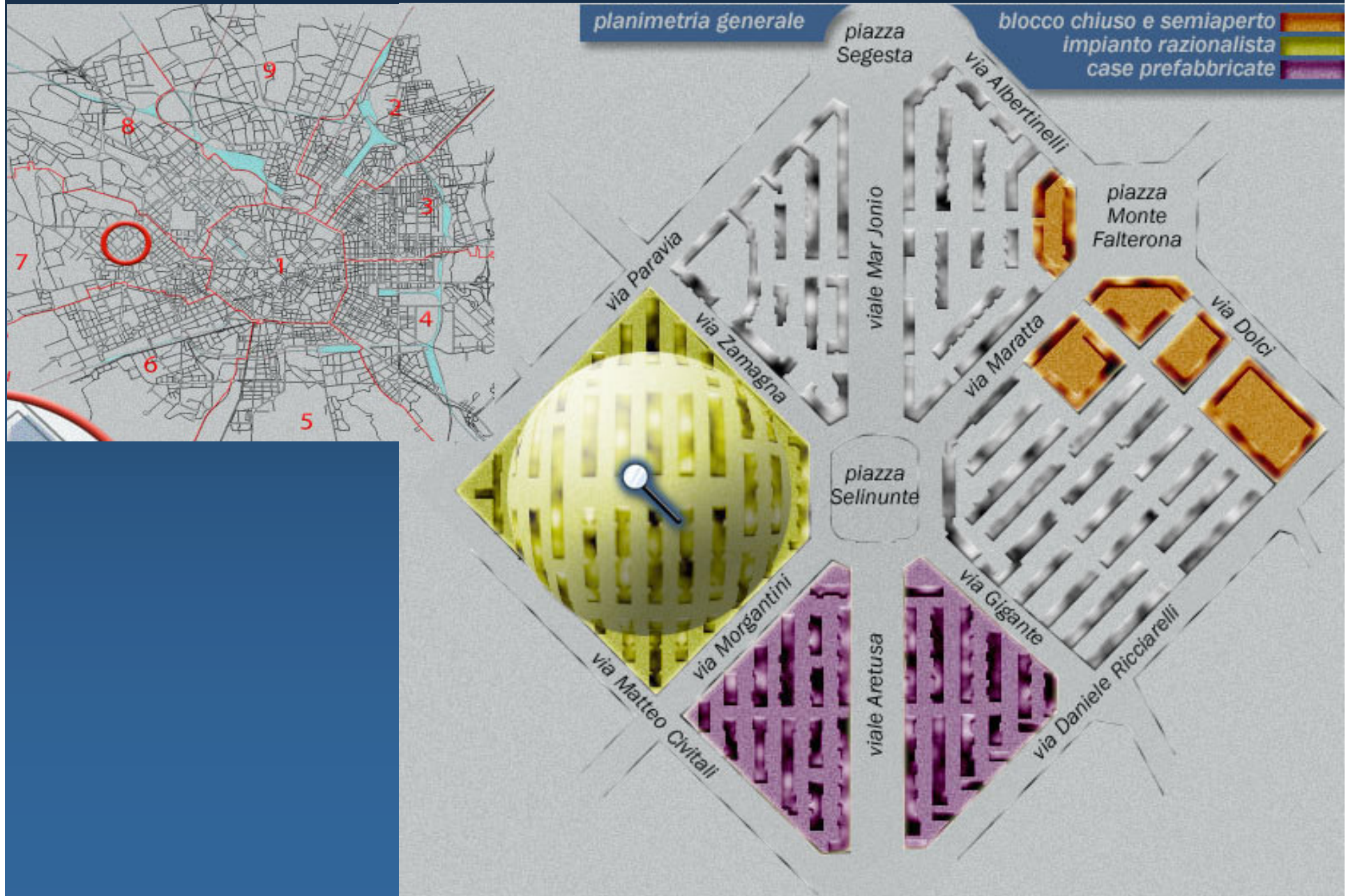




TORINO
Città
sostenibile
DELLE BAMBINE
E DEI BAMBINI



• Il quartiere San Siro



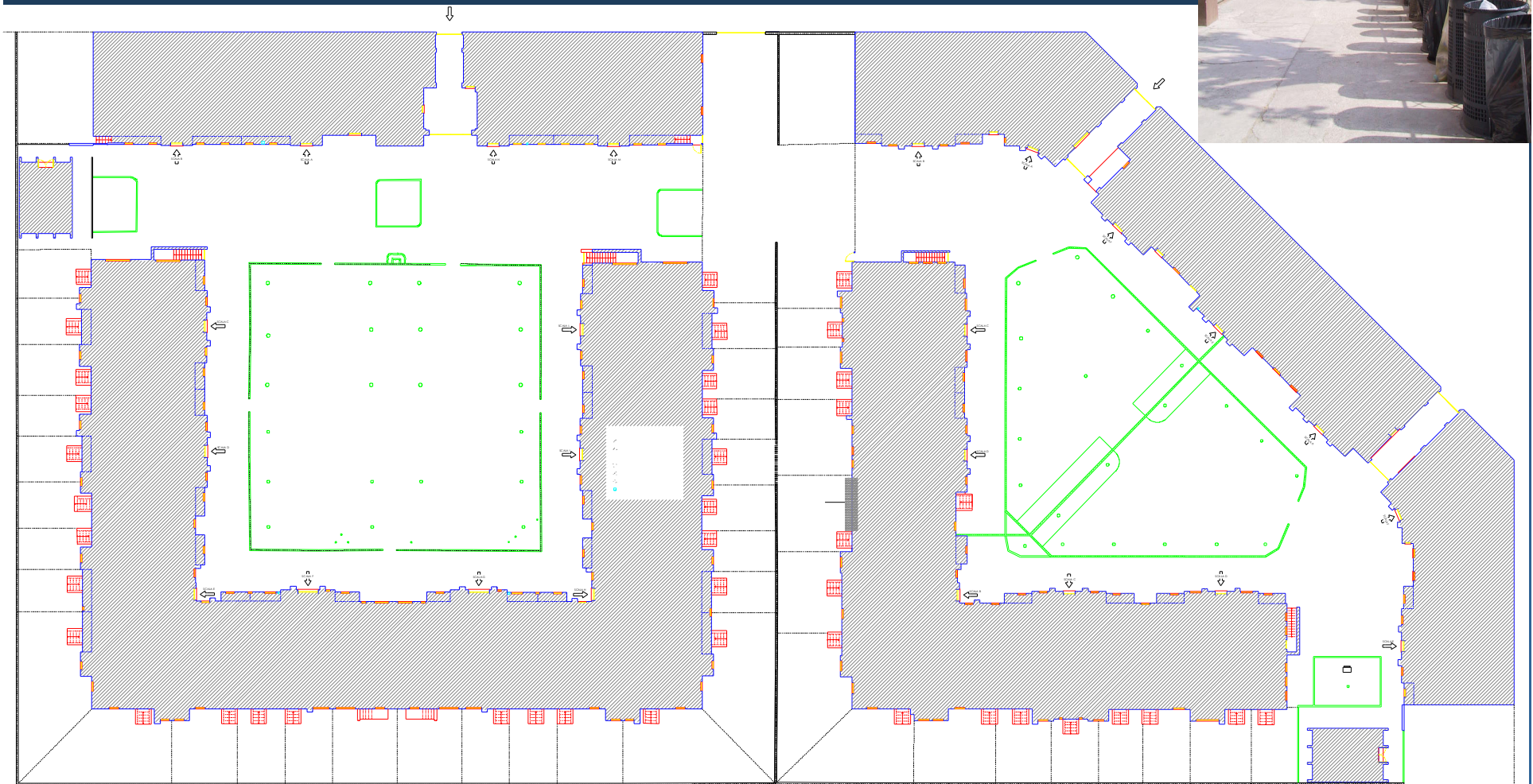
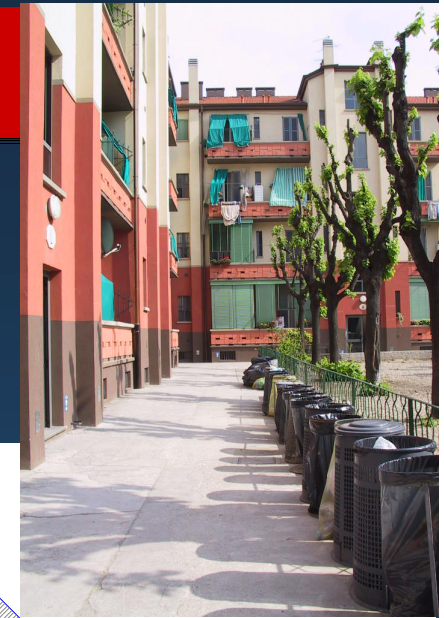
• Il quartiere San Siro



• **Gli obiettivi della sperimentazione**

- ✓ avviare la partecipazione attiva e responsabile degli abitanti
- ✓ instaurare rapporti di fiducia attraverso interventi di immediato risultato
- ✓ attivare interventi di comunicazione e divulgazione delle informazioni
- ✓ rilevare gli spazi, il verde, le essenze arboree e floreali, la composizione sociale
- ✓ raccogliere la memoria, i desideri e le richieste degli abitanti
- ✓ definire il progetto preliminare utile alla redazione del progetto esecutivo
- ✓ riqualificare le corti come indicato dal progetto partecipato

• I cortili



• Gli abitanti



• Il degrado dei cortili



•Le attività con gli abitanti



• Il progetto con gli abitanti



• Il ruolo dell'architetto nella progettazione partecipata

1. L'azione di mediazione va svolta contemporaneamente su due fronti: quello delle istituzioni e quello degli abitanti e l'architetto deve schierarsi preferibilmente con gli abitanti più deboli e da sempre meno ascoltati;
2. Sono necessarie disponibilità individuali all'ascolto, a farsi carico dei problemi, a trovare delle soluzioni;
3. Bisogna conquistarsi la fiducia degli abitanti, per troppo tempo abbandonati dalle istituzioni raggiungendo una soluzione di miglioramento immediato della condizione di partenza;
4. La fiducia conquistata non può essere tradita;
5. Le richieste degli abitanti sono elementari, di assoluto buon senso, praticabili e, spesso, necessarie. Non è difficile condividerle;

• Il ruolo dell'architetto nella progettazione partecipata

6. E' indispensabile sviluppare il confronto tra gli abitanti: ciò rende la domanda meno egoistica;
7. Le istituzioni vanno portate ad accettare e realizzare le richieste che arrivano dagli abitanti;
8. Con le istituzioni è necessario trovare le migliori e più economiche soluzioni tecniche e svolgere un attento controllo dei costi e delle voci di spesa;
9. Con le istituzioni, inoltre, vanno studiati i modi per accelerare, snellire e sburocratizzare le modalità d'intervento;
10. Le informazioni date devono essere certe; i tempi rispettati. Su questo le istituzioni devono essere portate a comportarsi con serietà